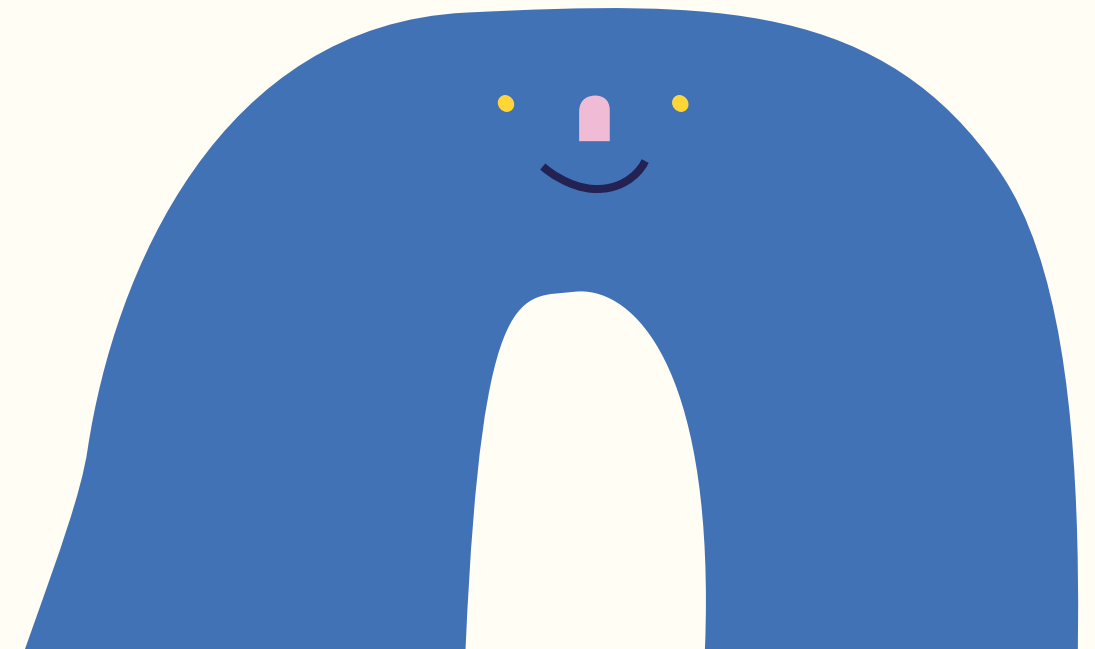




# 迪士尼托嬰中心



Disney Daycare Center



# 關於迪士尼托嬰中心

教育理念

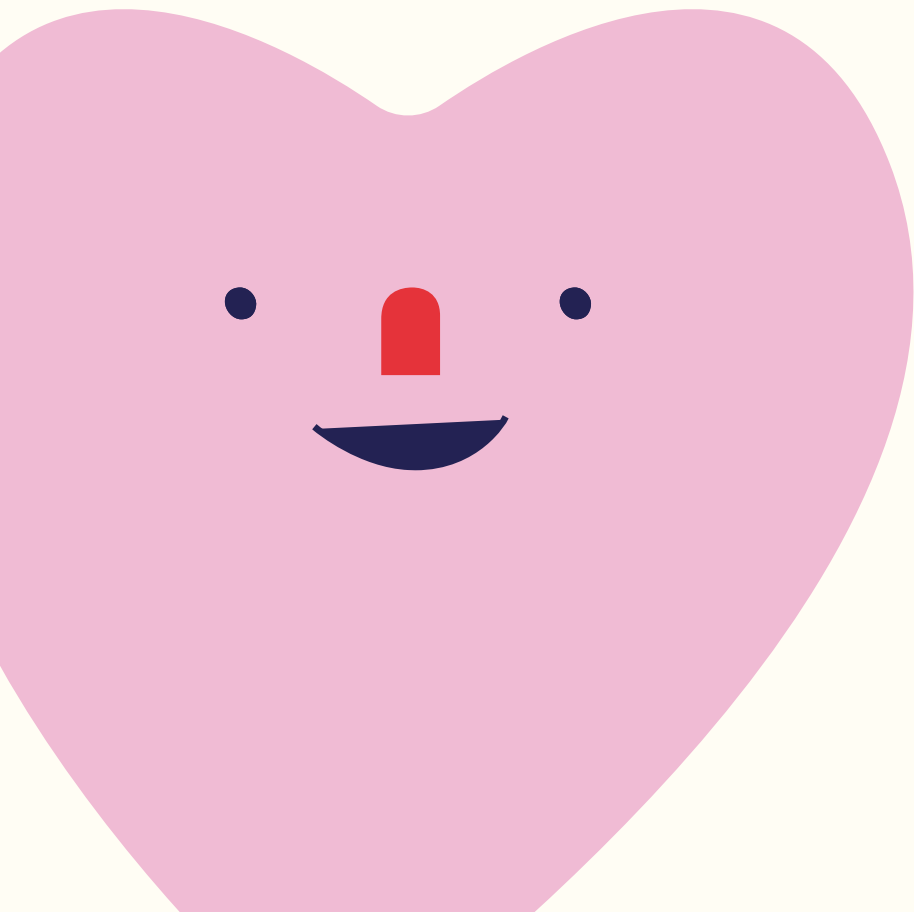
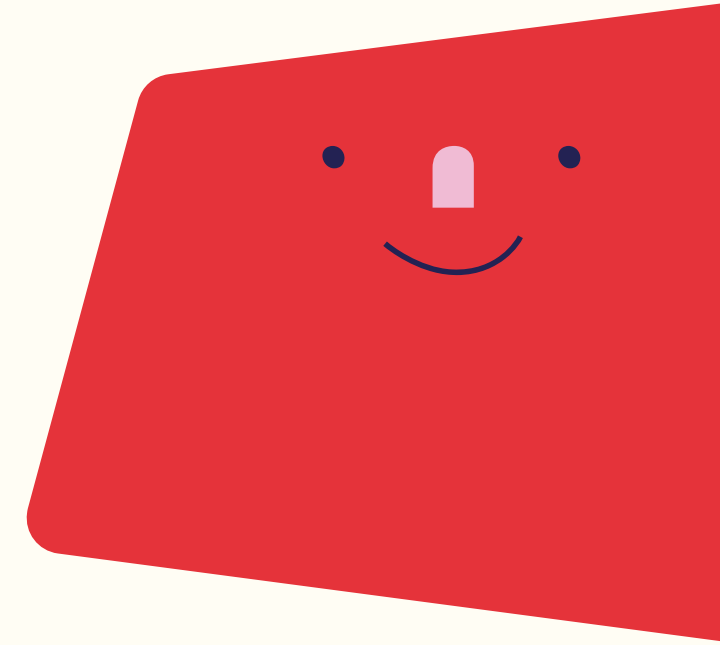
真誠、包容、負責

以『愛』出發，以『真誠』付出，以『包容』接納，以『負責』教育

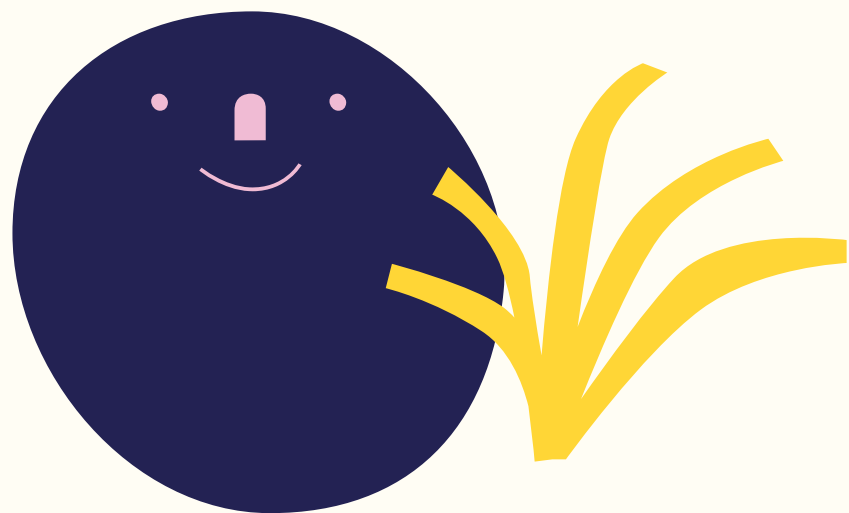
本中心不分性別、收托類型、核准收托名額為30名，

收托年齡為滿一個月嬰兒~兩歲幼兒。

"Toys are children's words and play is their language."



# 校園環境



一層樓平面式校區，  
內含幼兒園及托嬰中心，  
設有戶外遊戲場及室內活動場，

托嬰中心依托育年齡分為兩班

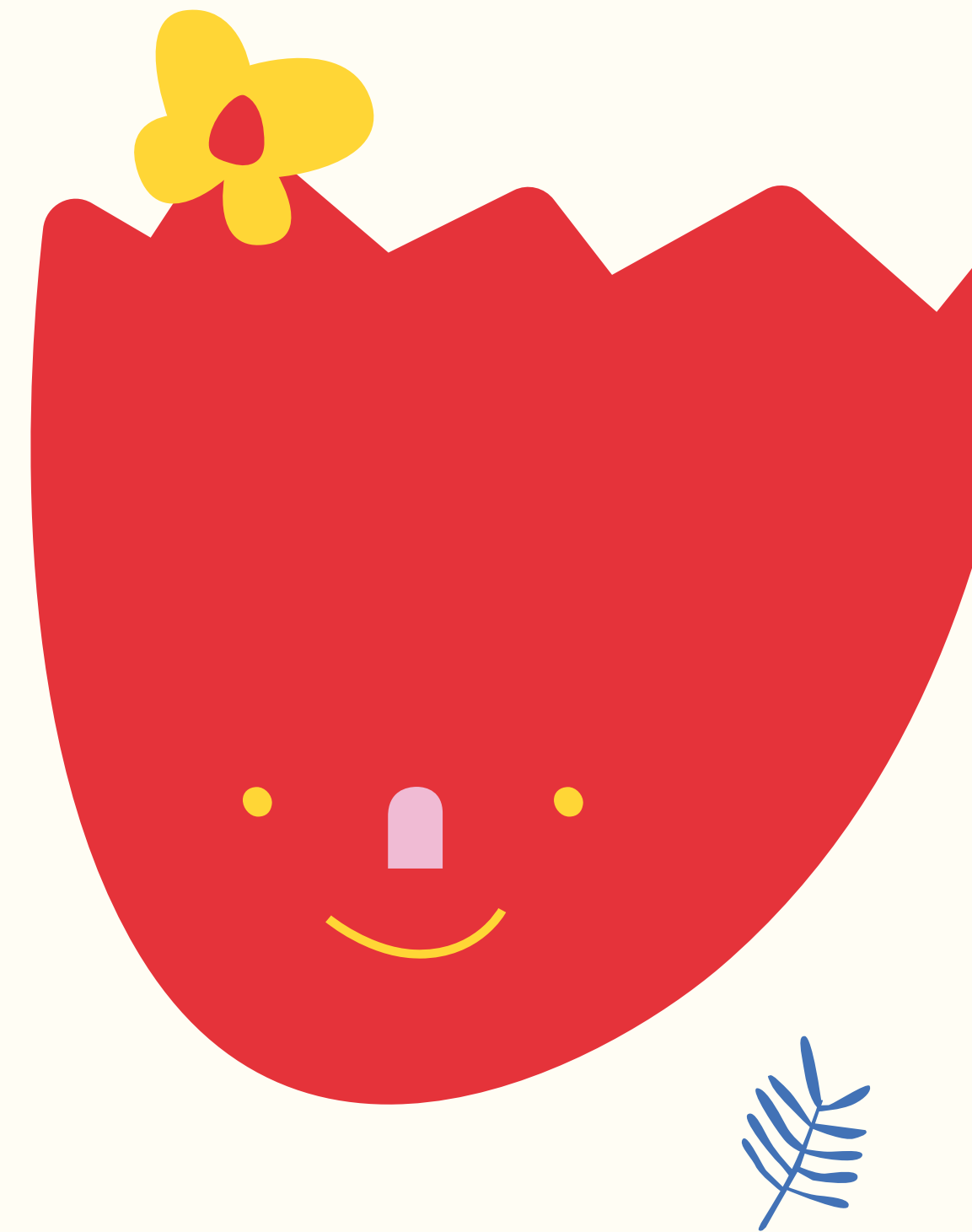
Baby班：0-12個月

小鹿斑比班：12-24個月



# BABY 0-12months

專注於感官啟蒙與基本照護

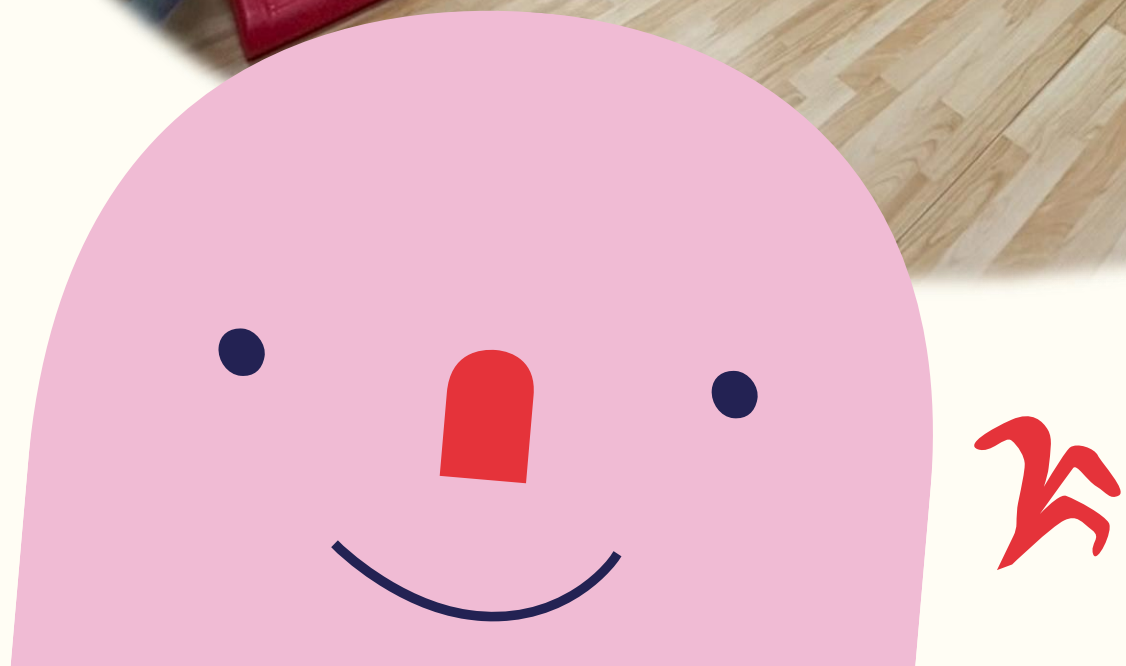




# BAMBI 小鹿斑比

12-24months

著重於大肌肉活動、生活自理及  
社交情緒。透過各種適性發展課  
程與感覺統合遊戲，鼓勵孩子主  
動探索、學習生活習慣。



# 專業照護

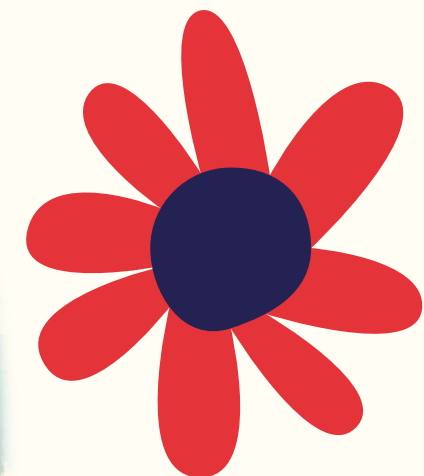
師生比：按照政府標準1:5。

專業證照：全中心老師皆具備幼保護理相關背景或托育人員  
專業證照。

在職訓練：每年進行18小時專業在職教育訓練，與時俱進。

細心守護：細心觀察與溫柔引導，關注每位孩子的身心變化。

標準化流程：建立標準化托育SOP，確保餵養、更換尿布及  
衛生管理的一致性。



# 專業衛生的中央廚房


星期	上午點心 6m-12m	午餐 8m-12m
一	水果泥	南瓜肉粥
二		蔬菜滑蛋粥
三		蔬菜雞肉粥
四		什錦粥
五		銀魚粥

我們重視嬰幼兒的飲食健康與成長需求，依照年齡發展

提供適合的餐點

 六個月吃果泥

 八個月吃粥

 十二個月以上每日三餐(早上點心、午餐、下午點心)

所有餐點皆由校內中央廚房烹調，使用新鮮蔬果，

確保嬰幼兒吃的安心、開心。

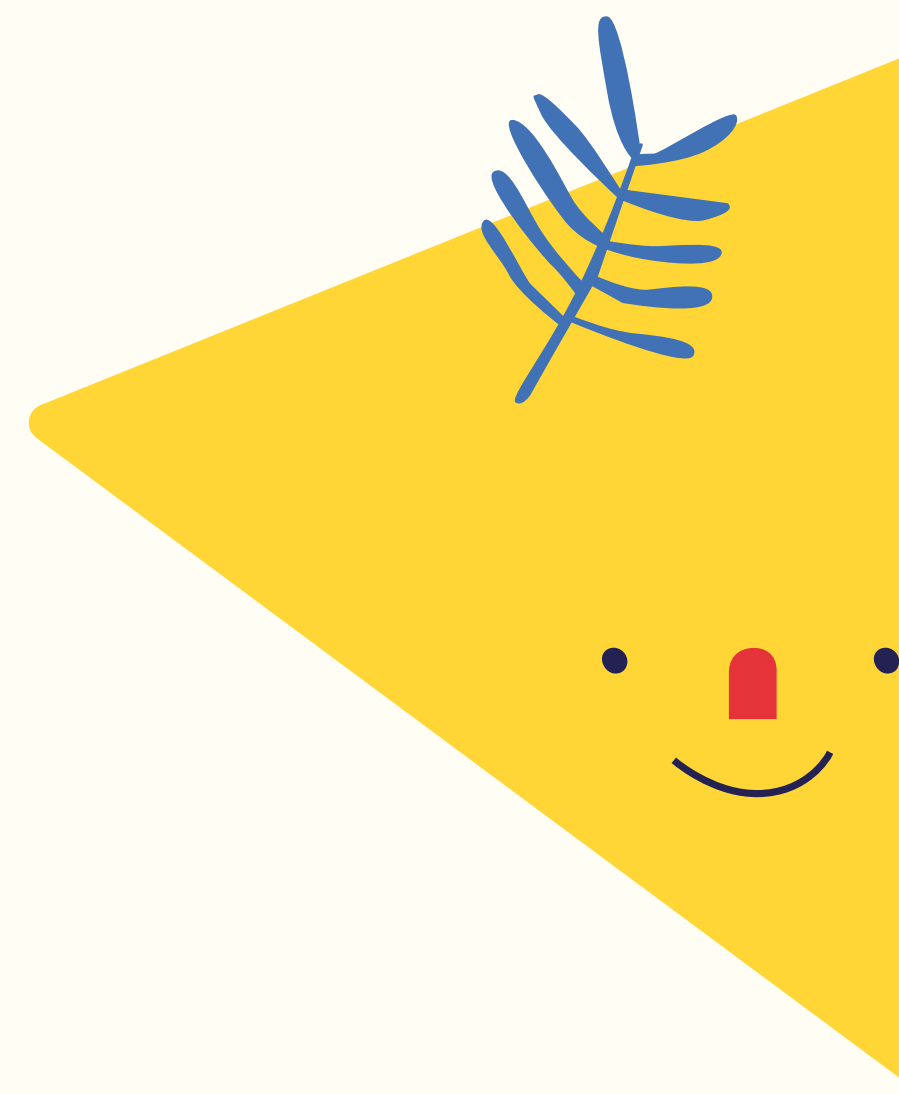
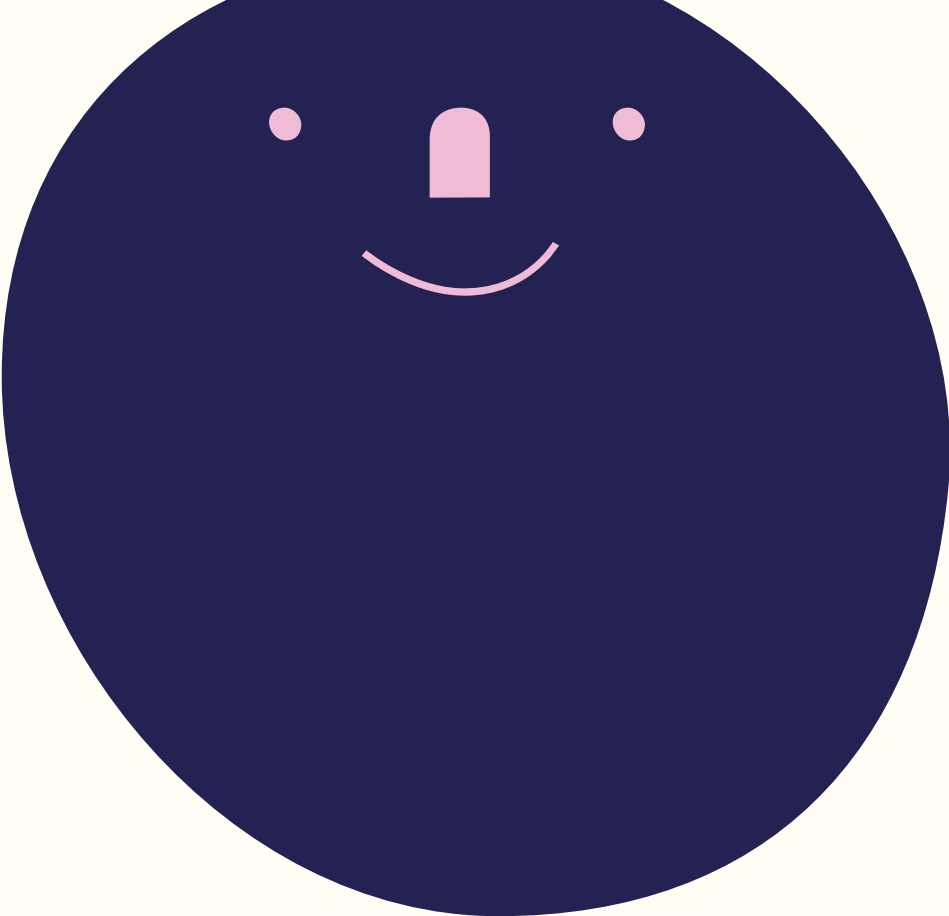


班別：Baby (0m-12m)

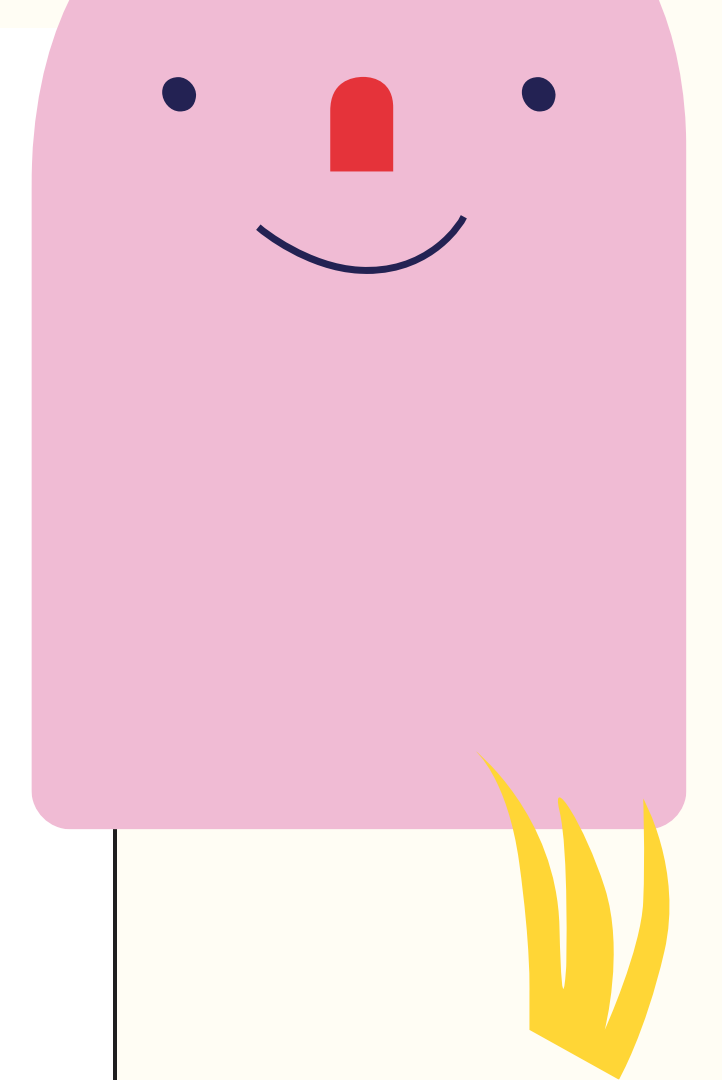
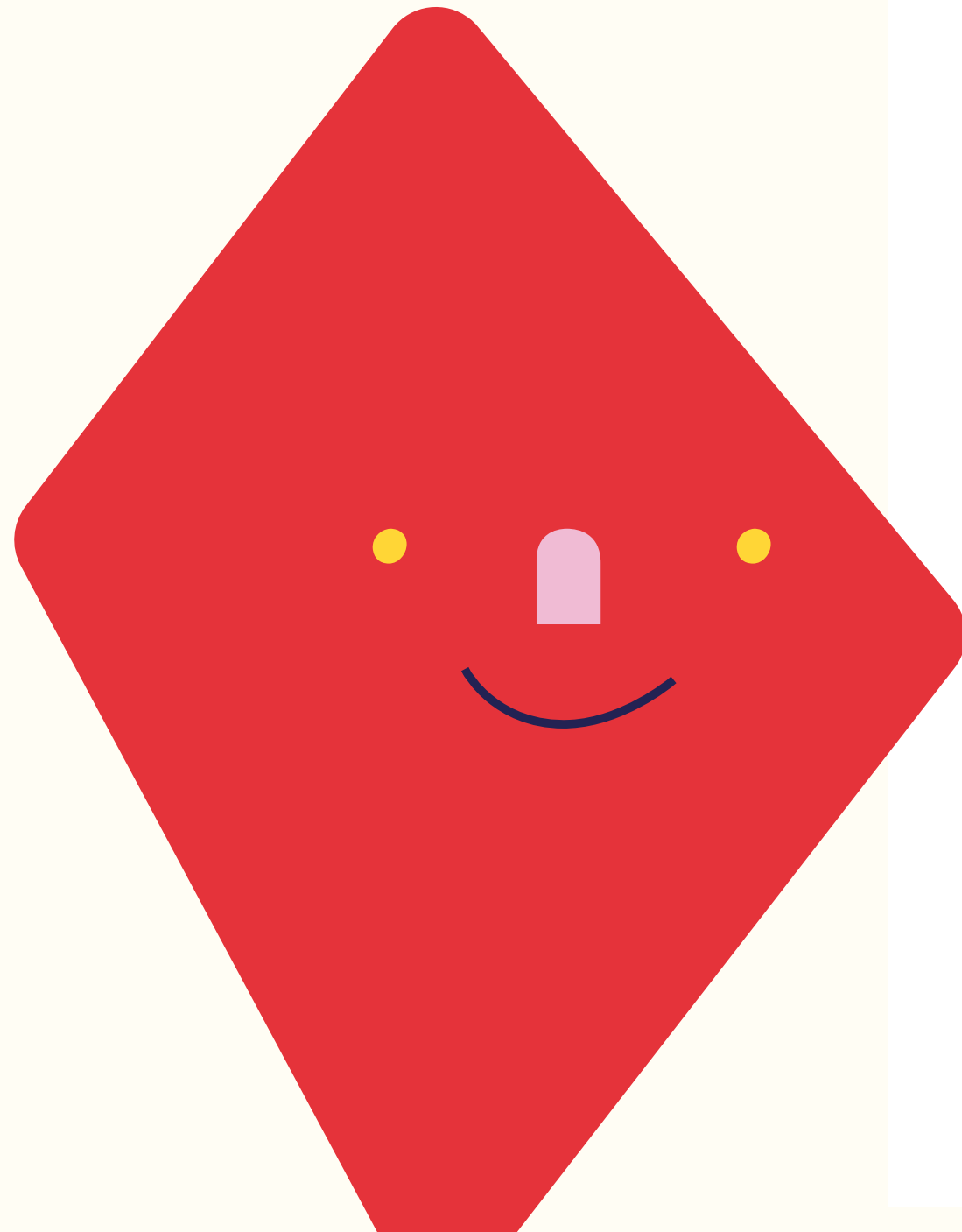
# 每日作息

時間	例行作息	適性發展領域
07:30-08:50	幼兒入園、身體健康檢查、 整理內務、自由探索	語言溝通 生活自理 社會情緒
08:50-09:30	副食品時間/當季水果	生活自理 認知探索
09:30-10:00	小睡休憩	社會情緒 生活自理
10:00-10:20	繪本分享 / 嬰幼兒按摩	身體動作 認知探索 語言溝通
10:20-11:00	適應發展活動	生活自理、認知探索 身體動作、語言溝通 社會情緒、藝術創作
11:00-12:00	基本照護、喝奶、副食品	生活自理 社會情緒 認知探索
12:00-14:30	午休時間	社會情緒 生活自理
14:30-15:30	基本照護、喝奶、自由探索	生活自理 社會情緒 認知探索 身體動作
15:30-16:30	感覺統合課程、音樂欣賞	生活自理、認知探索 身體動作、語言溝通 社會情緒、音樂欣賞
16:30-17:30	收拾書包、準備回家	語言溝通 生活自理 社會情緒

\*將依寶寶個別發展需求及特殊情況做適度調整



# 每日作息



時間	例行作息	適性發展領域
7:30-8:50	幼兒入園、身體健康檢查、 整理內務、自由探索	語言溝通 生活自理 社會情緒
8:50-9:20	點心時間/當季水果	生活自理 認知探索
9:20-9:40	繪本分享	語言溝通 認知探索 社會情緒
9:40-10:10	適應發展活動	生活自理、認知探索 身體動作、語言溝通 社會情緒、藝術創作
10:10-10:40	戶外大肌肉活動	認知探索 身體動作 社會情緒
10:40-11:00	基本照護/生活常規	生活自理 社會情緒
11:00-12:00	午餐時間	生活自理 社會情緒
12:00-14:30	午休時間	社會情緒 生活自理
14:30-15:10	基本照護、如廁訓練、點心時間	生活自理、語言溝通 身體動作、社會情緒
15:10-15:40	感覺統合課程、音樂律動	生活自理、認知探索 身體動作、語言溝通 社會情緒、音樂欣賞
15:40-16:00	基本照護、喝奶	生活自理 社會情緒
16:00-16:30	自由探索	認知探索 身體動作
16:30-17:30	儀容整理、收拾書包、等待回家	語言溝通 生活自理 社會情緒

\* 將依寶寶個別發展需求及特殊情況做適度調整

# 適性發展活動

社會情緒

認知探索

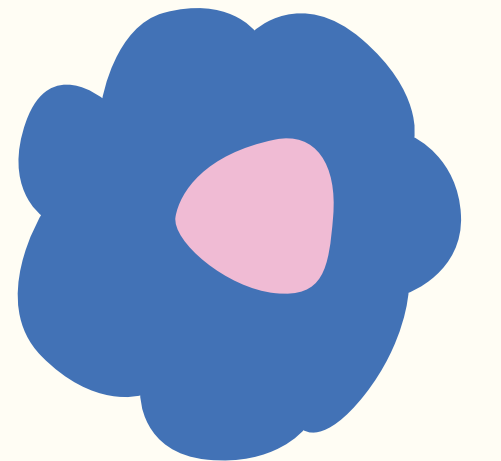
語言溝通

身體動作

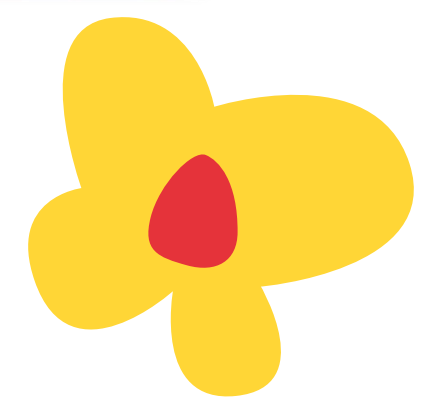
藝術創作

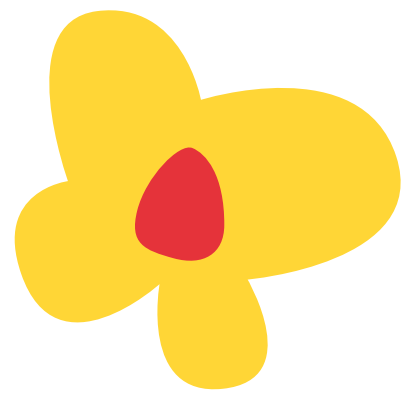
生活自理

音樂欣賞



# 自然素材探索

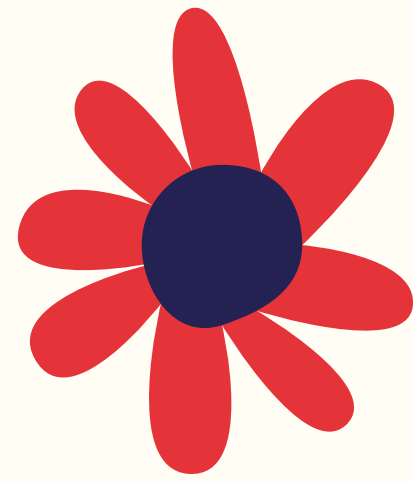




# 感官與認知探索



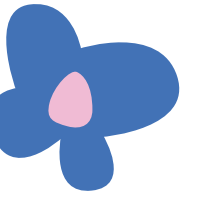
# 顏料藝術探索



# 大肌肉活動



# 生活自理



# 繪本分享





# 收托時間

日間托育為星期一至星期五

07:30-17:30

延長托育

17:30-18:00



# 準公共托嬰中心：減輕育兒負擔

月費：14585元

副食品費：2000元

保險費：808/六個月

延托費：2500/月，165/次

餐具組：400/組

尿布濕紙巾衛生紙等個人用品需自備

政府補助  
13000元

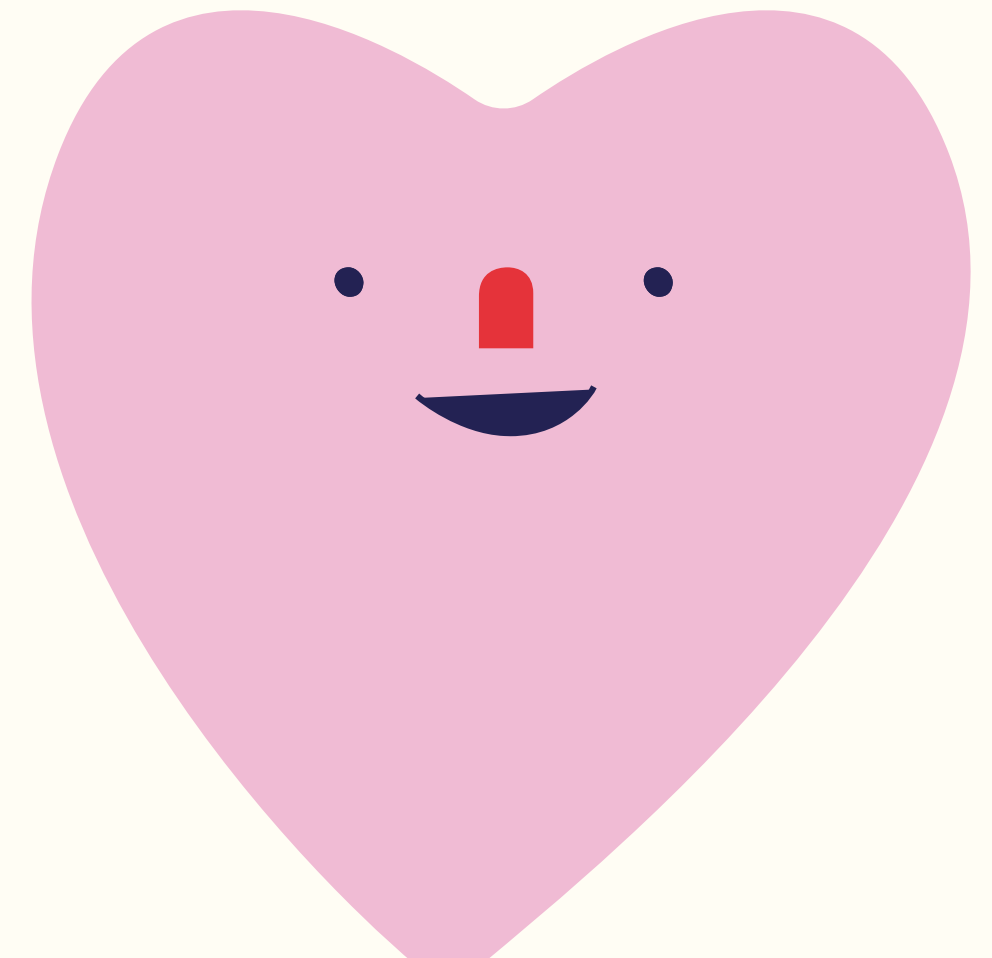
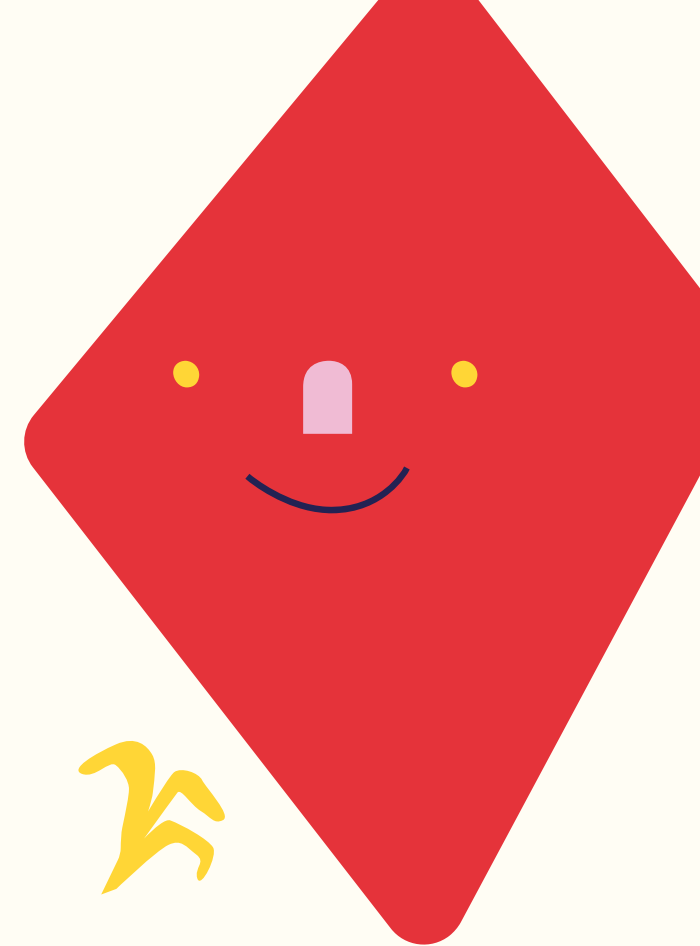


# 請假辦法 / 注意事項

- 事假不退費
- 病假五天以上退餐費 (含假日)
- 若感染傳染性疾病，需在家休息7天才可復課

請盡量落實「生病不上學」的原則

- 若同住家人有傳染性疾病，請務必告知老師
- 只收托0-2歲



# THE END

Disney Daycare Center

**Email**

a8328882@hotmail.com

**adress**

員林市忠孝街257號

**Phone number**

04-8328882

