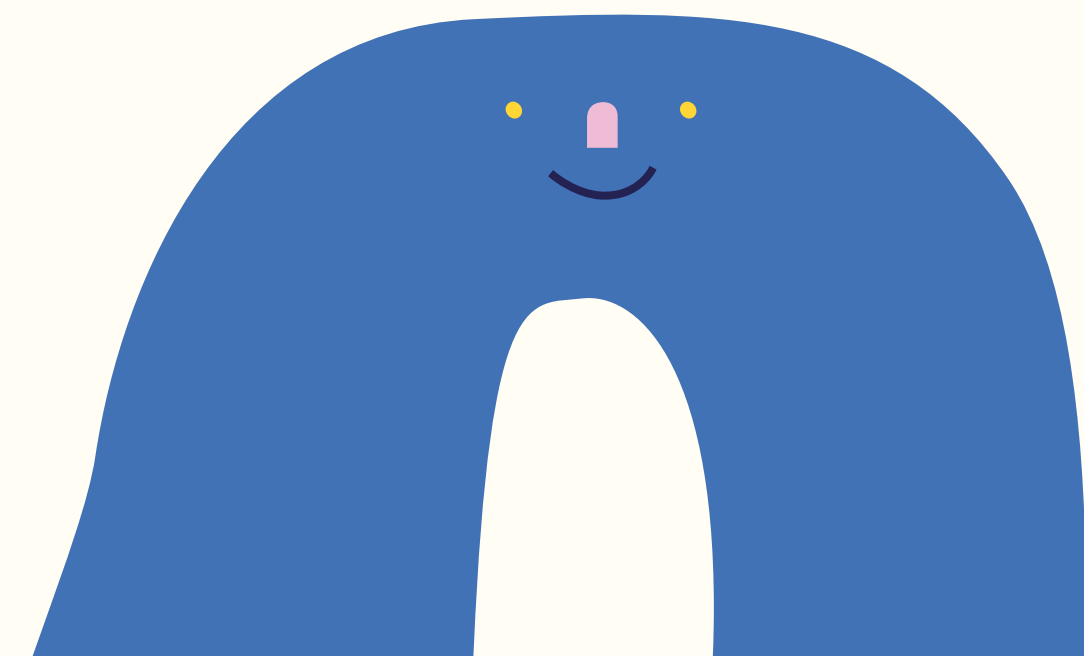


迪士尼托嬰中心



Disney Daycare Center



關於迪士尼托嬰中心

教育理念

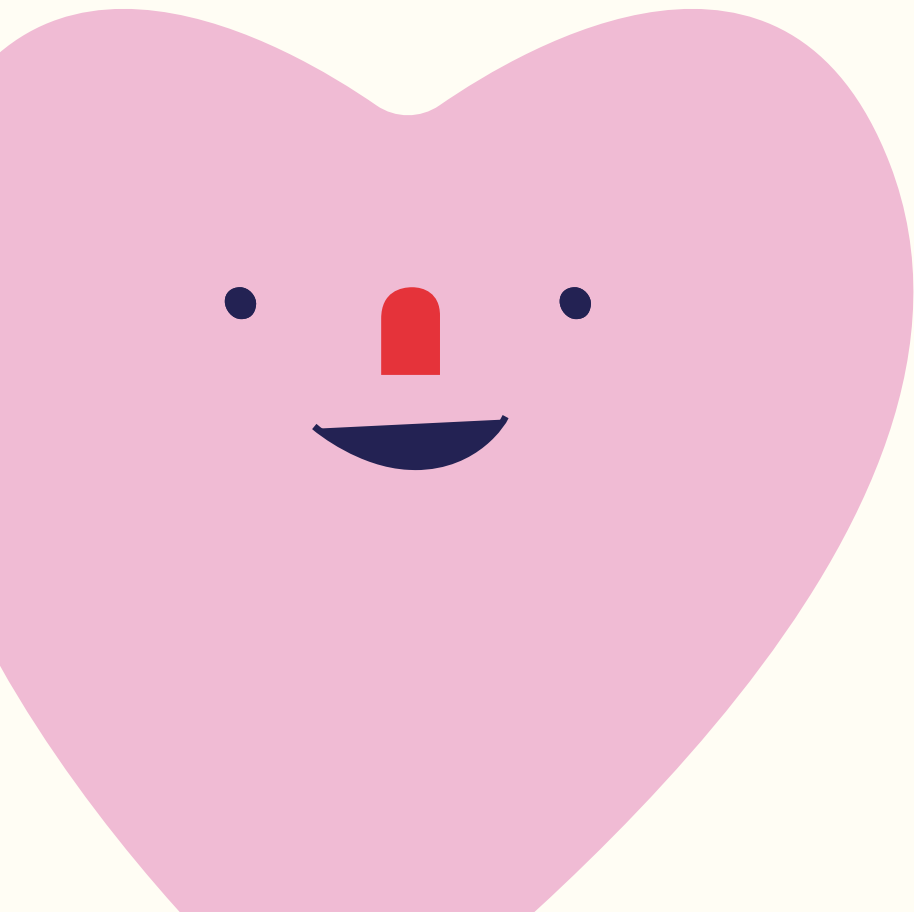
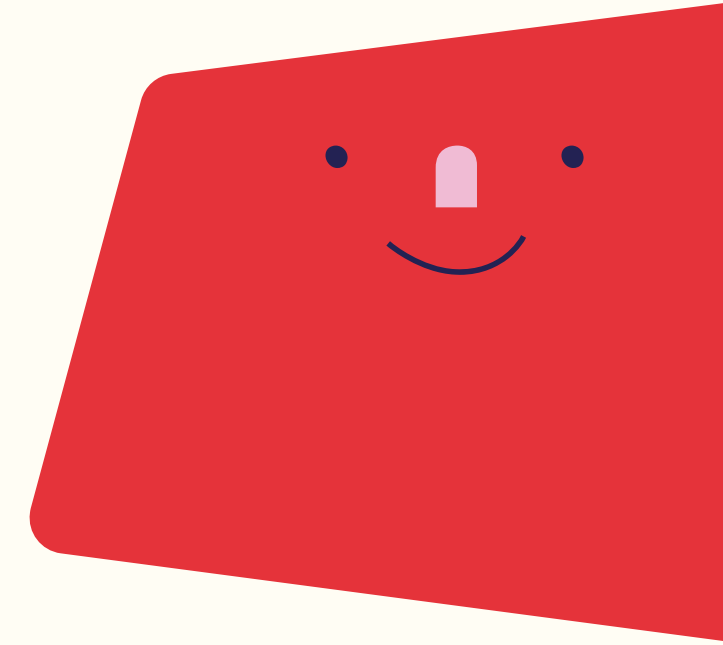
真誠、包容、負責

以『愛』出發，以『真誠』付出，以『包容』接納，以『負責』教育

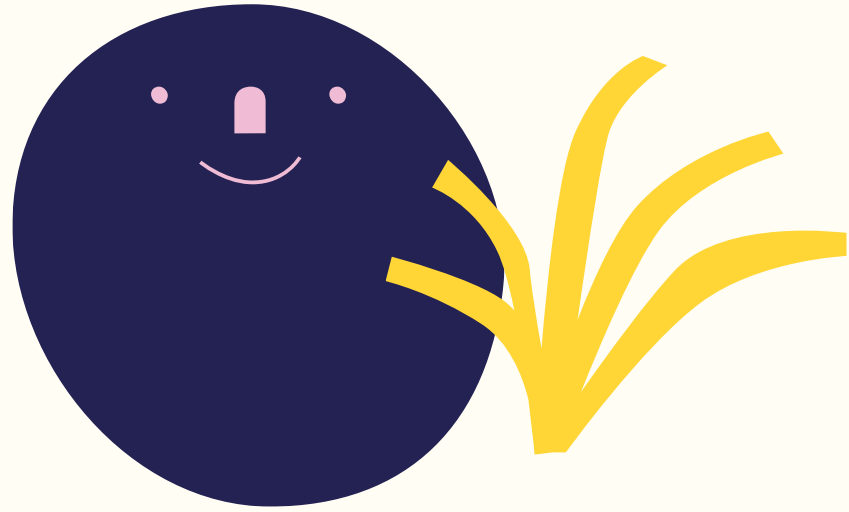
本中心不分性別、收托類型、核准收托名額為30名，

收托年齡為滿一個月嬰兒~兩歲幼兒。

"Toys are children's words and play is their language."



環境介紹

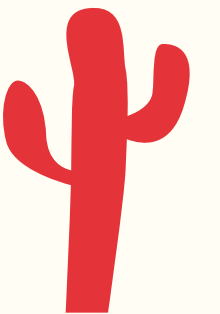


一層樓平面式校區，
內含幼兒園及托嬰中心，
設有戶外遊戲場及室內活動場，

托嬰中心依托育年齡分為兩班

Baby班：0-12個月

小鹿斑比班：12-24個月



BABY

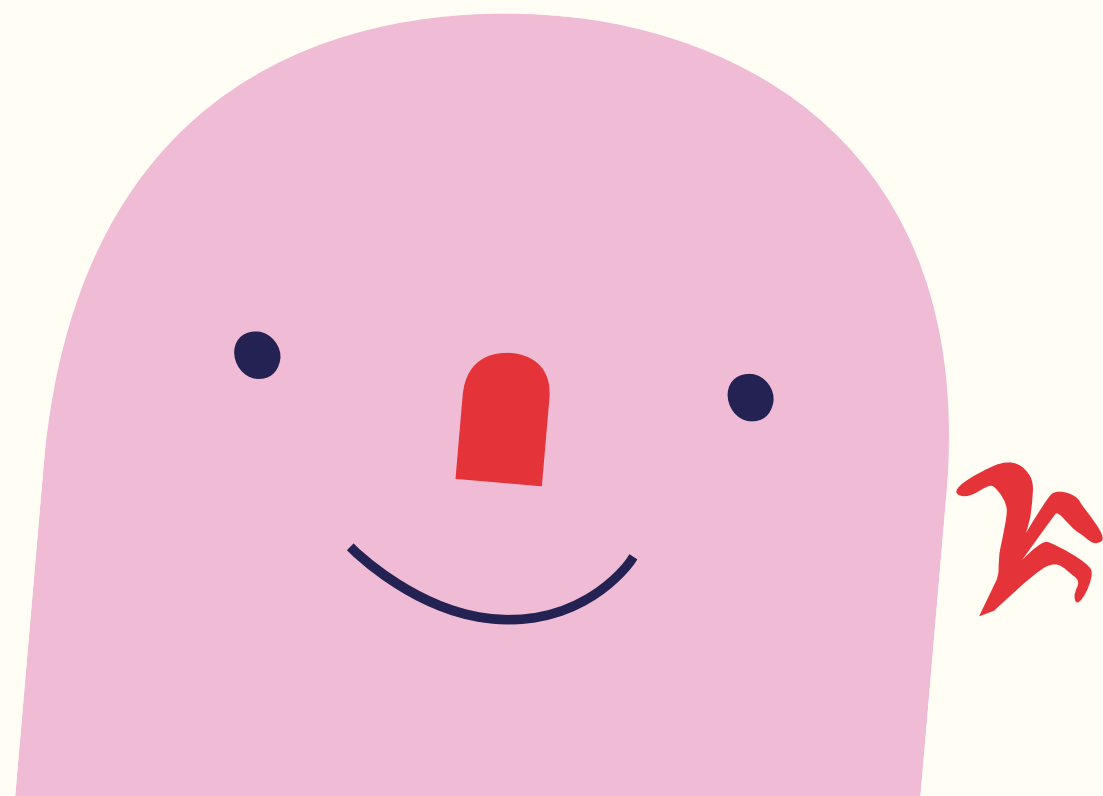
0-12months





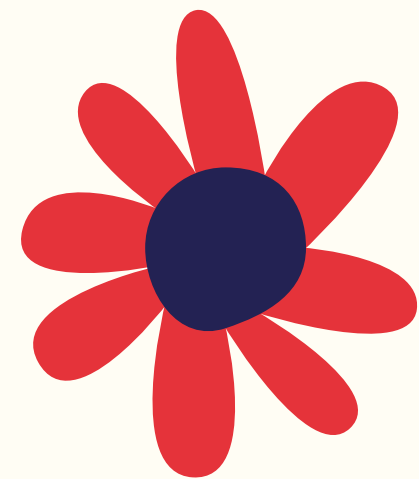
BAMBI 小鹿斑比

12-24months



專業師資

迪士尼目前師生比為1:5，老師皆具備幼保相關背景或托育人員專業證照，給予需細心呵護的0-2歲嬰幼兒最完善的照護，每年也會進行18小時在職教育訓練，確立標準化流程以確保每位托育老師具備完善專業技能。

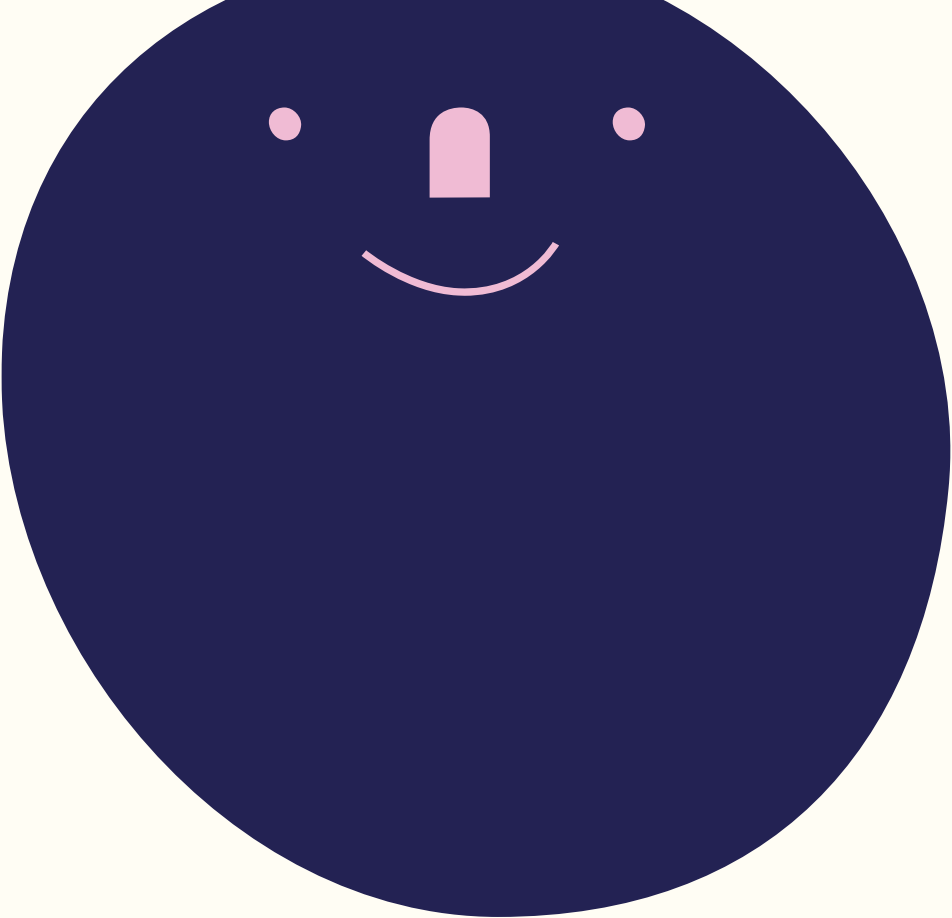


專業衛生的中央廚房

我們的中央廚房供應托嬰中心三餐，
從早餐、中餐、到下午點心
中央廚房都使用新鮮蔬果進行烹調，並為幼兒飲食
及健康做嚴格把關。

星期	上午點心 6m-12m	午餐 8-12m
一	水果泥	南瓜肉粥
二		蔬菜滑蛋粥
三		蔬菜雞肉粥
四		什錦粥
五		銀魚粥

2/15	四	蔬菜糰仔條	什錦炒飯(蛋,玉米,洋蔥,筍,蘿蔔),蘿蔔丸子湯,水果	綠豆湯
2/16	五	什錦豆漿	十穀飯,玉米肉丁,甜不辣,炒青菜,排骨九尾草湯,水果	韭香麵疙瘩
2/17	六	芙蓉豆腐	十穀飯,酥燒獅子頭,適味,炒青菜,番茄蛋花湯,水果	鮭魚麵線
2/19	一	紫菜麵線	十穀飯,香菇肉丁,花生泡芙,炒時菜,菇菇肉燥湯,水果	蔬菜麵
2/20	二	玉米濃湯	十穀飯,酥燒獅子頭,炒時菜,適花生海帶,翡翠湯,水果	芋香西谷米
2/21	三	糰仔條	玉米蛋炒飯(蛋,玉米,洋蔥,筍,蘿蔔),適豆干,排骨黃瓜湯,水果	白菜豆漿羹
2/22	四	原味蛋糕,豆漿	十穀飯,筍干燻肉,五香適蛋,炒青菜,排骨四神湯,水果	珍珠粉圓
2/23	五	筍絲肉羹	蔥醬肉燥麵(肉末,洋蔥,筍,蘿蔔),豆腐丸子湯,水果	廣東粥

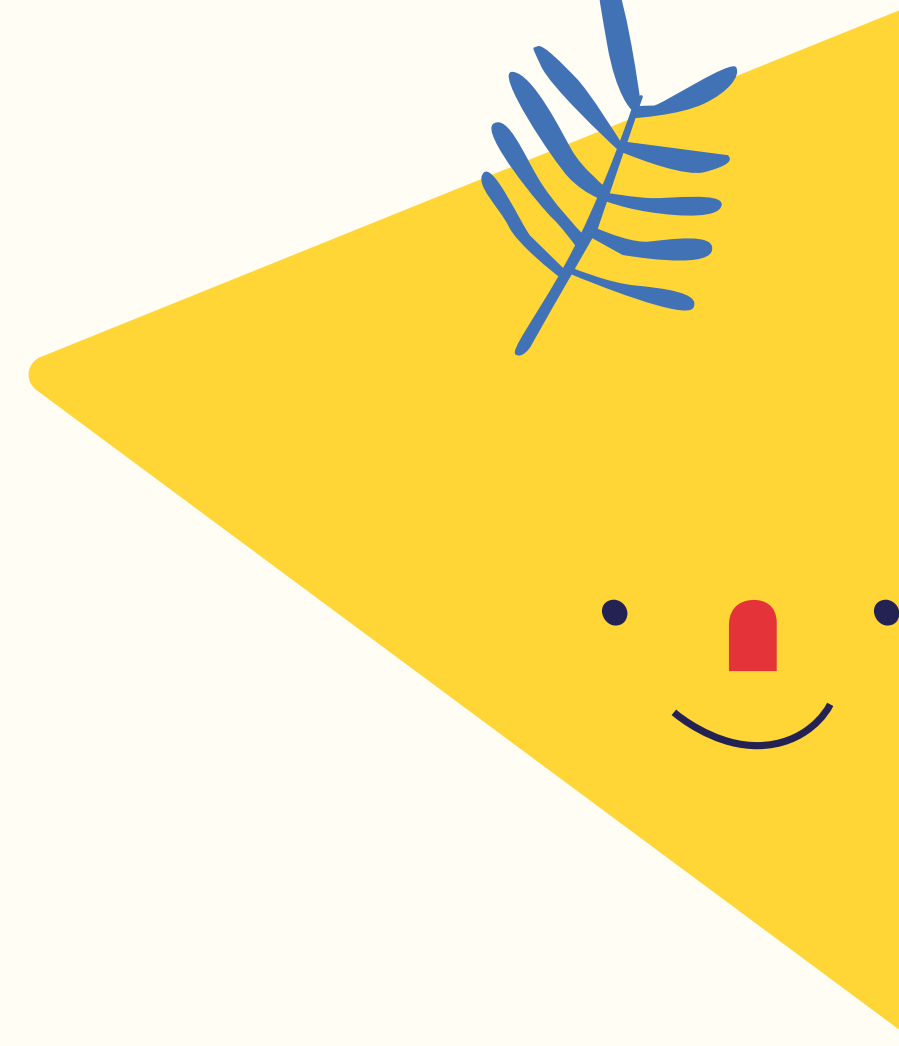


112 學年度

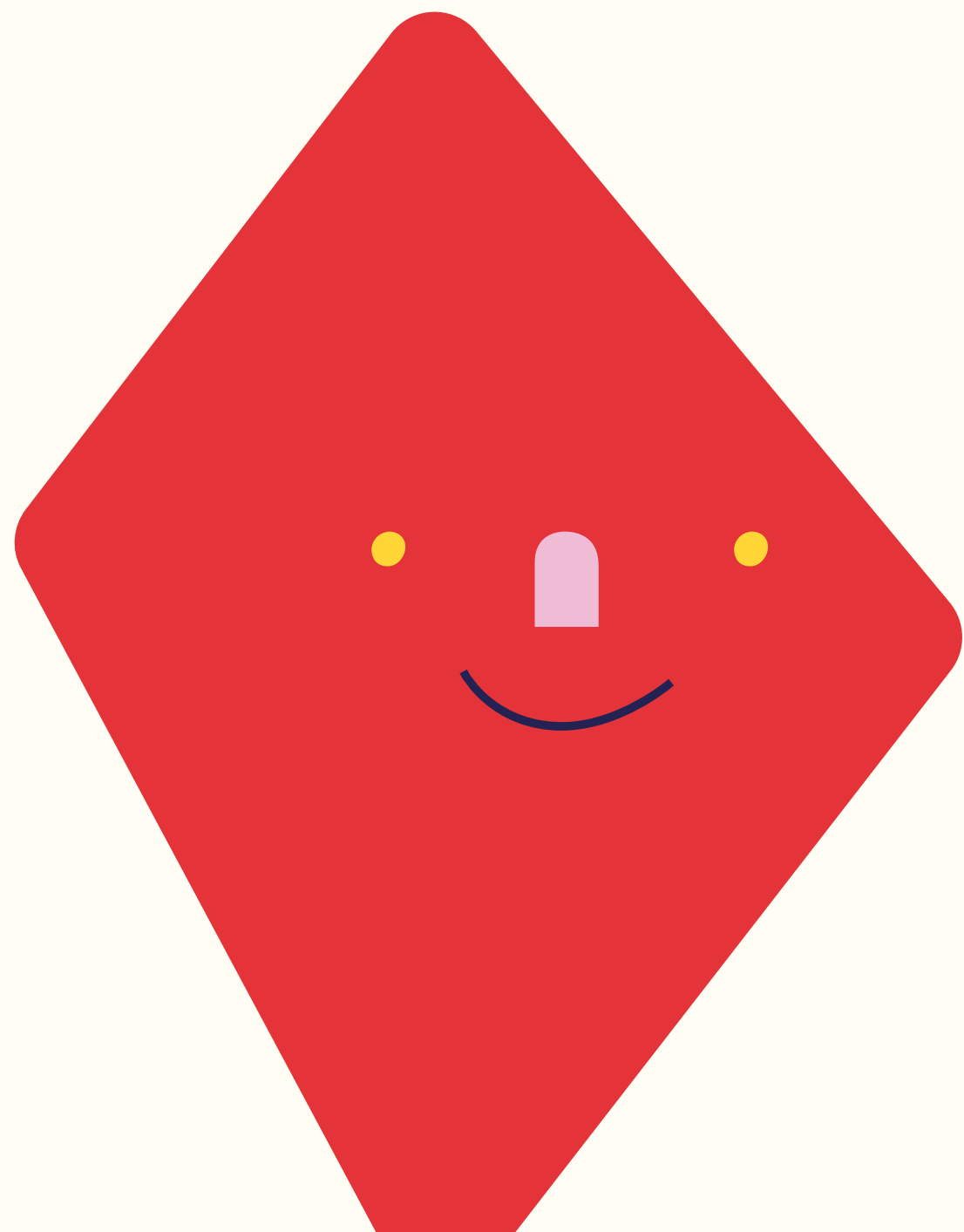
時間	例行作息	適性發展領域
7:30-8:50	幼兒入園、身體健康檢查、 整理內務、自由探索	語言溝通、生活自理、 社會情緒、身體動作
8:50-9:20	副食品時間/當季水果	生活自理、認知探索
9:20-9:50	小睡休憩	語言溝通、認知探索、 社會情緒、身體動作
9:50-10:20	繪本分享 / 嬰幼兒按摩	社會情緒、語言溝通
10:20-11:00	感覺統合課程	生活自理、認知探索、 身體動作、語言溝通、 社會情緒
11:00-11:50	基本照護、喝ㄋㄟㄋㄟ、 副食品	生活自理、社會情緒、 認知探索
11:50-14:30	進入夢鄉	社會情緒、語言溝通
14:30-15:45	基本照護、喝ㄋㄟㄋㄟ、 自由探索	生活自理、社會情緒、 認知探索、身體動作
15:45-16:30	感覺統合課程	生活自理、認知探索、 身體動作、語言溝通、 社會情緒
16:30-17:30	儀容整理、收拾書包、 等待回家	語言溝通、身體動作

將依寶寶個別發展需求及特殊情況做適度調整

每日作息



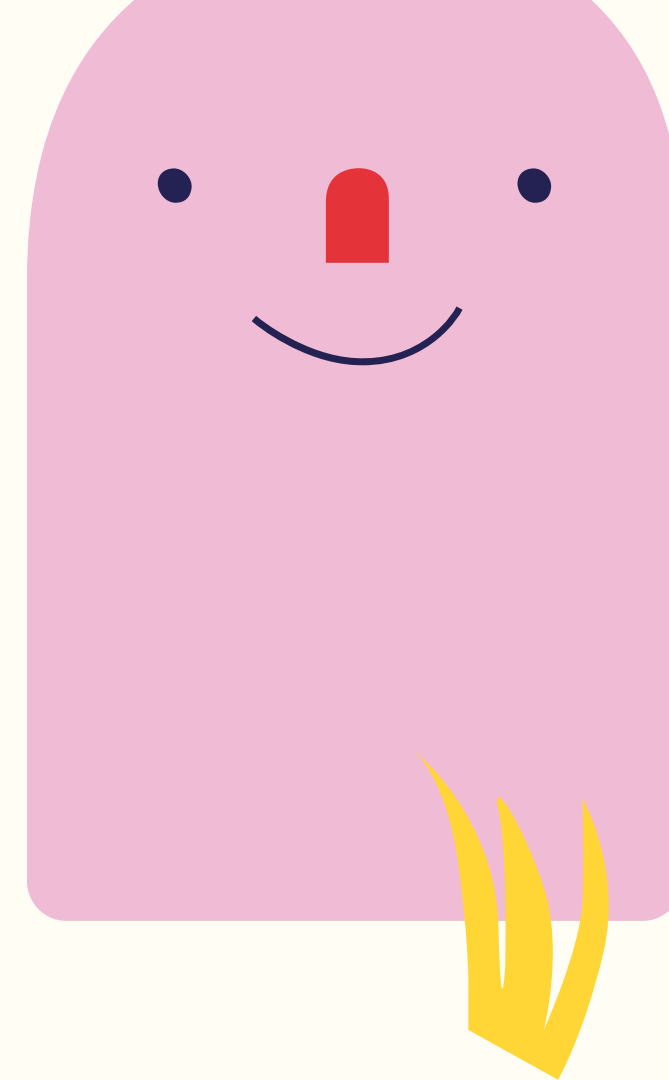
每日作息

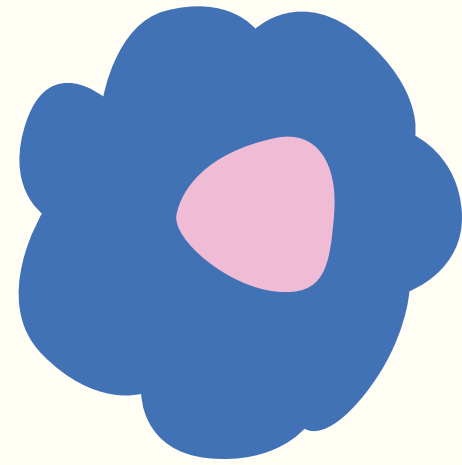


112 學年度

時間	例行作息	適性發展領域
7:30-8:50	幼兒入園、身體健康檢查、 整理內務、自由探索	語言溝通、生活自理、 社會情緒、身體動作
8:50-9:20	點心時間/當季水果	生活自理、認知探索
9:20-9:40	繪本分享	語言溝通、認知探索、 社會情緒
9:40-10:10	戶外大肌肉活動 (協調性、敏捷性、 平衡感、反應力)	身體動作
10:10-10:40	感覺統合課程	生活自理、認知探索、 身體動作、語言溝通、 社會情緒
10:40-11:00	生活常規/盥洗時間	生活自理、社會情緒
11:00-11:30	午餐時間	生活自理、認知探索
11:30-14:30	進入夢鄉	社會情緒、語言溝通
14:30-15:00	內務整理、換尿布、 如廁訓練、點心時間	生活自理、語言溝通、 身體動作
15:00-15:30	感覺統合課程	生活自理、認知探索、 身體動作、語言溝通、 社會情緒
15:30-15:50	音樂律動	身體動作、語言溝通
15:50-16:30	洗手、喝弓入弓入、臉部清潔	生活自理、身體動作
16:30-17:30	儀容整理、收拾書包、等待回家	語言溝通、身體動作

*將依寶寶個別發展需求及特殊情況做適度調整





五大領域課程

身體動作

社會情緒

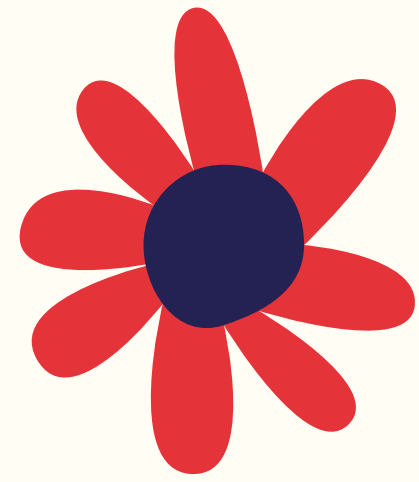
語言溝通

認知探索

生活自理



DISNEY

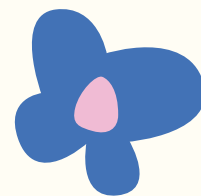




大肌肉活動



繪本分享



生活自理





收托時間

日間托育為星期一至星期五

07:30-17:30

延長托育

17:30-18:00



費用

月費：13230元

副食品費：2000元

保險費：796/六個月

延托費：2000/月，153/次

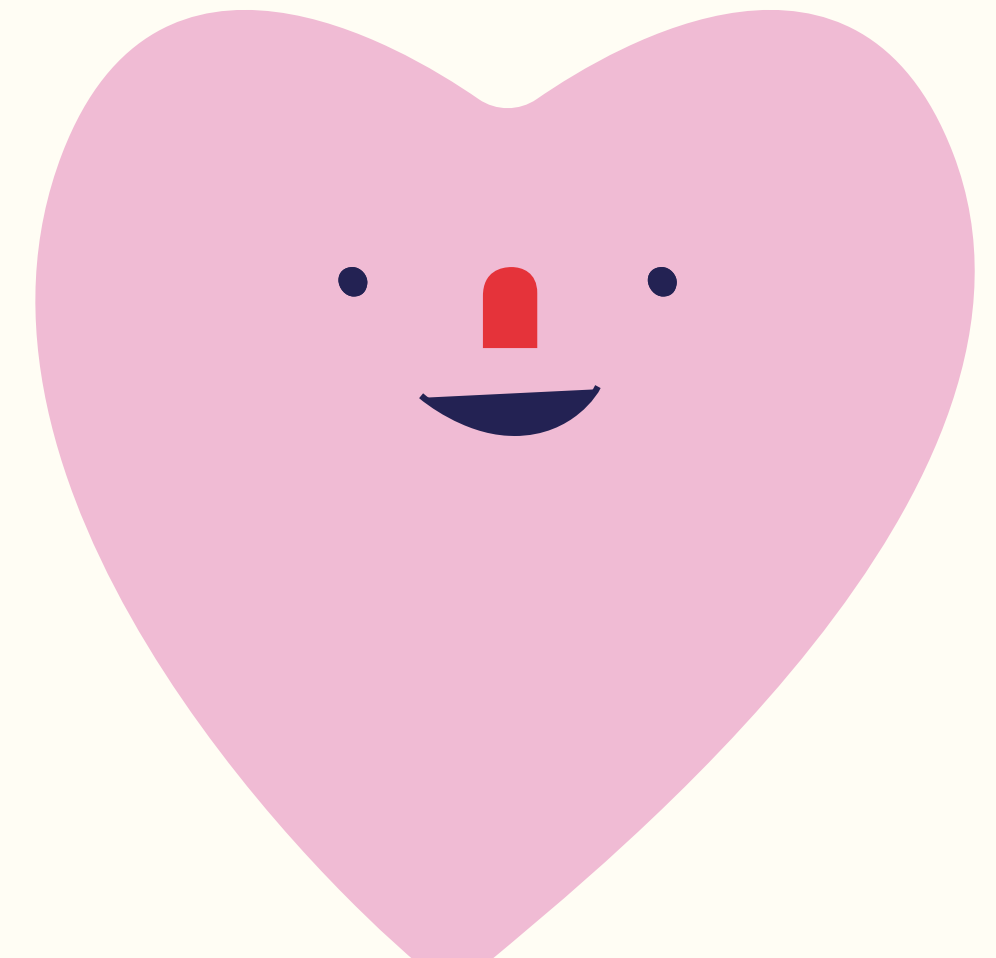
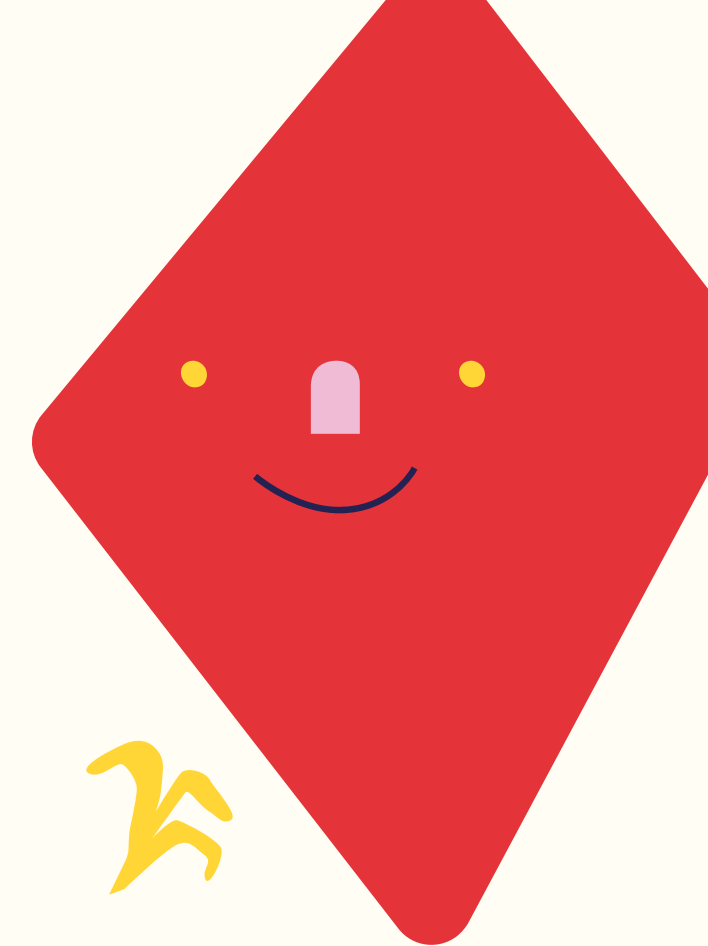
餐具組：400/組

政府補助13000元



請假辦法 / 注意事項

- 事假不退費
- 病假五天以上退餐費 (含假日)
- 若感染傳染性疾病，需休息7天才可復課
- 只收托0-2歲



THE END

Disney Daycare Center

Email

a8328882@hotmail.com

adress

員林市忠孝街257號

Phone number

04-8328882

